

# SPORTS CULTURE

ÉTABLISSEMENT  
CATHOLIQUE  
D'ENSEIGNEMENT  
POITIERS

# INTERNATIONAL



Pôle  
6<sup>e</sup>-5<sup>e</sup>-4<sup>e</sup>

Pôle  
3<sup>e</sup>-2<sup>de</sup>

Pôle  
1<sup>re</sup>-terminale

Pôle  
Lycée  
Professionnel

Pôle  
Centre  
de Formation

Pôle  
Enseignement  
Supérieur

# Sommaire

Histoire d'une fusion	2	Pôle 3 <sup>e</sup> - 2 <sup>de</sup>	18
Éditorial	3	Pôle 1 <sup>re</sup> - Terminale	20
Projet éducatif	5	Pôle Lycée professionnel	22
Plan et Chiffres clés	7	Pôle Enseignement supérieur	24
CDI	9	Pôle Centre de formation	26
Sports, Culture et Arts...	10	L'international	28
L'Apel	13	L'hébergement	30
La Pastorale	15	La restauration	31
Pôle 6 <sup>e</sup> - 5 <sup>e</sup> - 4 <sup>e</sup>	16	Infos pratiques	32



**Logiparc**  
VIVRE LA VILLE AVEC VOUS  
Office Public de l'habitat de Poitiers

L'habitat des générations  
d'aujourd'hui et de demain



Résidence Etudiante de 36 logements réalisée par Logiparc en partenariat avec le lycée Isaac de l'Etoile  
Ouverture: rentrée 2016

**Logiparc: l'ambition de conjuguer logements confortables et économes, loyers et charges maîtrisés, organisation de l'habitat pour plus de mixité et de bien vivre ensemble**

1<sup>er</sup> bailleur du territoire de Grand Poitiers avec 7 200 logements locatifs

80 ans d'actions au service des locataires, des collectivités et des partenaires pour la réalisation de leurs projets

65 avenue John Kennedy,  
CS 200 49, 86002 POITIERS Cedex. Tel.05 49 44 60 00

[www.logiparc.fr](http://www.logiparc.fr)



**CENTRAL COPIE**

SOLUTIONS D'IMPRESSION  
DEPUIS 1985

Photocopieurs  
Imprimantes  
Scanners  
Imprimantes grand format  
Gestion électronique de documents



[www.centralcopie.fr](http://www.centralcopie.fr)  
05 49 37 76 50

# Qui est Isaac de l'Étoile ?

- Théologien et poète médiéval, mondialement connu (si si, ouvrez une encyclopédie vous verrez...), Isaac de l'Étoile est d'ailleurs édité dans la prestigieuse collection «Sources Chrétiennes».
- Isaac est né en Angleterre au début du 12<sup>e</sup> siècle. C'est un étranger qui s'est implanté, après de brillantes études à Chartres, à l'Abbaye de l'Étoile près d'Archigny, ce qui fait de lui, à la fois un homme ouvert à d'autres cultures et un homme enraciné dans le Poitou.



- Brillant théologien et penseur, il a su défendre ses idées et ses amis contre le plus grand pouvoir politique de l'époque. Ami de l'Archevêque de Canterbury assassiné dans sa cathédrale, Isaac sera à ce titre persécuté par Henri II Plantagenêt (second mari d'Aliénor d'Aquitaine).
- C'est bien sûr un grand chrétien, fondateur de l'abbaye Notre Dame des Châteliers sur l'île de Ré. Isaac est aussi l'ami de l'Évêque de Poitiers, Gilbert de la Porrée qui a été son professeur.
- Enfin, avec d'autres théologiens, dont son ami Abélard (l'Abélard, « d'Héloïse et Abélard »), il est à l'origine des écoles cathédrales qui deviendront plus tard les premières universités de France.

*" Se contenter de ce que l'on a vu,  
c'est par le fait même,  
perdre ce que l'on s'arrête de chercher".*

Isaac de l'Étoile, Abbé cistercien du 12<sup>e</sup> siècle



**Ensemble scolaire Isaac de l'Étoile**

62 rue du Porteau - CS 70019 - 86001 Poitiers Cedex

Tél. 05 49 50 34 00 - [accueil@isaac-etoile.fr](mailto:accueil@isaac-etoile.fr)

[www.isaac-etoile.fr](http://www.isaac-etoile.fr)

# Histoire d'une fusion...

**1854** Ouverture du Collège jésuite Saint-Vincent-de-Paul qui deviendra le Collège Saint-Joseph en 1864 puis le Lycée Les Feuillants en 1980

**1869** Ouverture du Collège Saint-Stanislas

**1956** Ouverture du Lycée professionnel Le Porteau

**2005** Fusion des OGEC (Organisme de Gestion de l'Enseignement Catholique) Saint-Stanislas, Les Feuillants, Le Porteau ; les 3 établissements sont gérés par un seul organisme de gestion, l'OGEC Poitiers Nord

**2007** Monseigneur Albert Rouet, archevêque de Poitiers, valide le nom du nouvel établissement « Isaac de l'Étoile »

**5 décembre 2008**

**Pose de la 1<sup>re</sup> pierre**

de l'ensemble scolaire Isaac de l'Étoile

**2 septembre 2010**

**1<sup>re</sup> rentrée scolaire**

de l'ensemble scolaire Isaac de l'Étoile

**20 janvier 2011**

**Inauguration**

de l'ensemble scolaire Isaac de l'Étoile

# Bienvenue à Isaac !

L'ensemble scolaire Isaac de l'Étoile que vous allez découvrir est à la fois un établissement riche de propositions diverses de formations (collège - lycées professionnel, technologique, général - BTS - licence professionnelle - CFA) et un établissement attentif à la personne de l'élève : chacun y est pris en considération dans des unités à taille humaine. La diversité et la complémentarité des parcours sont vécues comme une source d'enrichissement.

Notre structure pédagogique qui se déploie en 6 Pôles (6<sup>e</sup>-5<sup>e</sup>-4<sup>e</sup>, 3<sup>e</sup>-2<sup>de</sup>, 1<sup>re</sup> - Terminale, Lycée Professionnel, Enseignement Supérieur, Centre de Formation) permet de suivre au plus près l'évolution personnelle et intellectuelle de nos élèves aux moments clés de leur développement. Notre Pôle innovant (3<sup>e</sup>-2<sup>de</sup>) assouplit plus particulièrement le passage entre le collège et le lycée en confortant les jeunes dans l'acquisition de leurs savoirs et de leur choix d'orientation.

Notre projet d'établissement nous invite à bâtir ensemble **l'École de la Confiance**.

Cette École, lieu de vie, de solidarité et d'engagement, doit permettre à chacun de donner le meilleur de soi-même. Cette confiance permet de s'épanouir, de se cultiver, de se construire et ainsi de trouver sa place dans notre société. Cette école Catholique qui annonce l'espérance a pour mission d'accompagner les élèves et de contribuer à leur réussite dans leur insertion professionnelle et dans les études supérieures.

**Respecter, accueillir, motiver, accompagner, stimuler, écouter, responsabiliser, s'engager** sont des actions fortes que nous menons ici avec tous les acteurs de notre projet : enseignants, personnels OGEC, élèves, associations culturelles et sportives, entreprises...

Je vous invite à mieux connaître notre établissement à travers les axes pédagogiques et éducatifs qui sont exposés dans cette brochure. En vous souhaitant une bonne lecture et une adhésion à notre projet...

Philippe Misery



# Projet d'Établissement



# Projet Éducatif

## Personnaliser

Une attitude qui conduit à considérer en chaque élève la personne qu'il est et qu'il va devenir : une personne unique qu'il faut accompagner et guider selon ses besoins spécifiques vers une participation au bien de l'ensemble par le sens du service.

## Développer le sens de l'effort

Une volonté qui permet à chacun d'aller au bout de ses talents dans l'apprentissage de l'effort, de l'esprit critique et de l'expression de soi par l'acquisition de savoirs.

Se remettre en question pour accueillir une réalité souvent plus large et plus complexe et rester libre devant les échecs et les succès et s'efforcer d'en tirer profit pour l'avenir.

## Oser

Un désir de former l'homme dans toutes ses dimensions sous le regard de Dieu : l'énergie de l'âme, l'unité de l'esprit, la vérité des sentiments et l'expressivité du corps. Développer l'esprit d'audace.

Promouvoir l'engagement de toute la personne au service de la vérité. Donner le goût d'œuvrer à la transformation de la société par la mobilisation de l'intelligence, de la créativité et d'une action engagée en faveur de ceux qui souffrent d'injustice.

## Accueillir

Une attitude qui conduit à nous adapter à chacun dans un esprit de service et s'inscrit dans la "démarche qualité" de l'établissement.

## Privilégier le "vivre ensemble"

Une volonté de construire ensemble et de mettre ses connaissances et ses talents au service de tous dans un esprit de bienveillance pour que chacun se sente reconnu et valorisé.

## Oser

Un désir de créer, de découvrir et développer des talents en dépassant nos habitudes et le poids de notre histoire dans un esprit d'audace qui accepte de se remettre en question sans méfiance ni nostalgie.

## Partager dans la confiance

Une attitude qui permet aux familles et aux professionnels de l'éducation de servir au mieux le développement et l'épanouissement des jeunes.

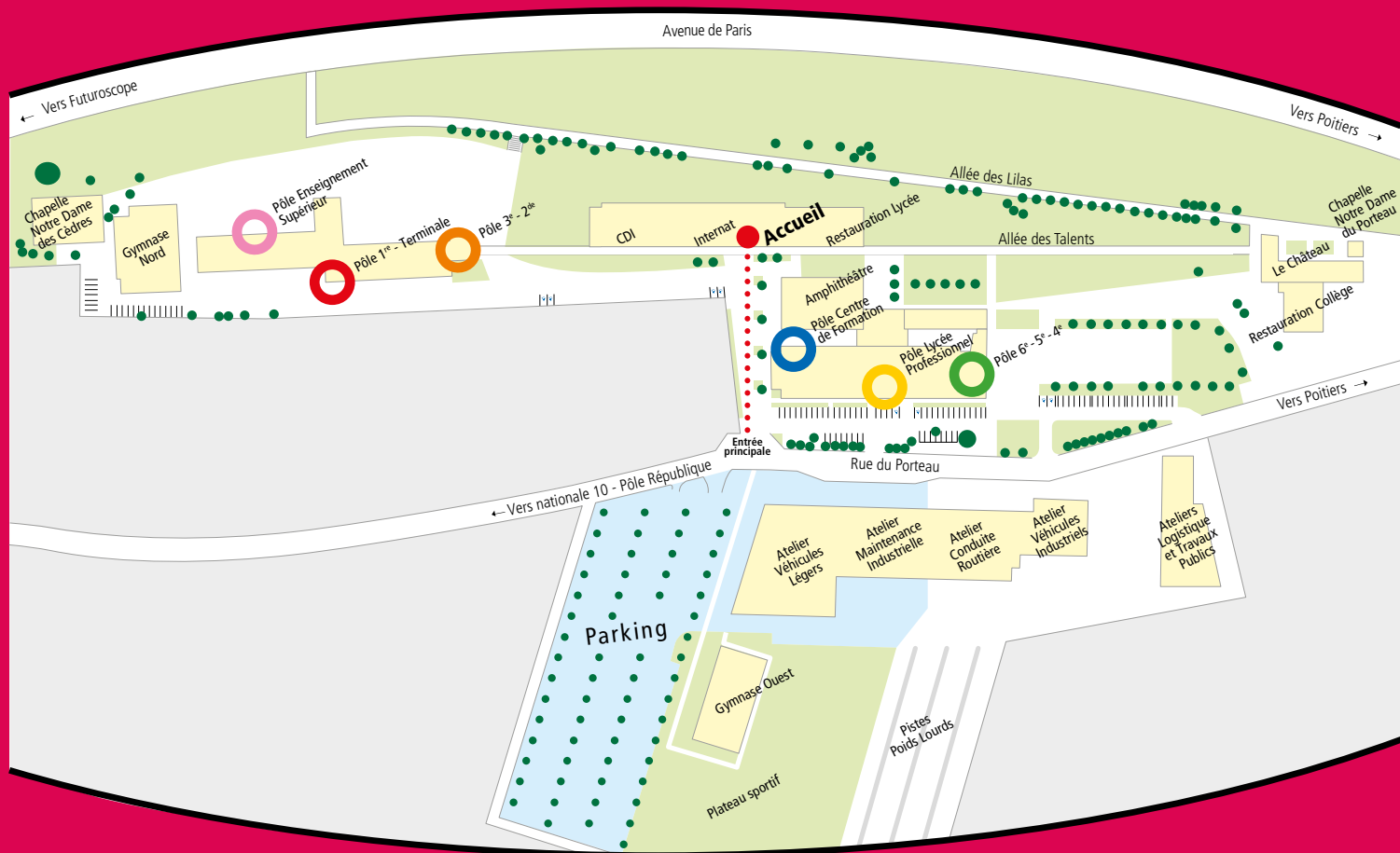
## Accompagner

Une volonté d'être aux côtés des familles dans les succès et les échecs de leurs enfants. Développer un regard positif de foi et d'espérance en l'avenir de chacun.

## Oser

Affirmer que chaque famille doit pouvoir choisir notre établissement sans être freinée par des questions d'ordre financier et trouver ensemble des solutions acceptables.





## Chiffres clés

- 14** hectares
- 1 900** élèves, étudiants, stagiaires et apprentis
- 220** enseignants et formateurs
- 90** membres du personnel
- 50** salles de cours équipées d'un vidéo-projecteur
- 2** laboratoires de langues

- 6** pôles pédagogiques novateurs
- 8 300 m<sup>2</sup>** d'ateliers
- 1** CDI de 300 m<sup>2</sup>
- 3** lieux de restauration
- 1** internat de 400 places
- 2** gymnases, terrains extérieurs,
- 1** plateau sportif

- 1** salle de judo (dojo) et de musculation
- 1** amphithéâtre de 300 places
- 10 min** du centre-ville
- 5 min** de la Porte de Paris
- n°1 et n°7** lignes de bus



# Le Centre de Documentation et d'Information

Travailler... bouquiner...

## CDI pour le Pôle 6<sup>e</sup> - 5<sup>e</sup> - 4<sup>e</sup>

- Former les élèves à la recherche documentaire et aux nouveaux médias : méthodologies de recherche, évaluation des sites internet, sélection des informations, traitement des données, synthèses.
- Éveiller l'intérêt des élèves pour la lecture : la bibliothèque du CDI offre une large sélection de romans de littérature de jeunesse, des bandes dessinées et une collection importante de périodiques.

**Le Centre de Documentation et d'Information  
est un lieu de travail ouvert de 8h à 19h**

## CDI pour les autres Pôles

- Accompagnement personnalisé
- Un espace Orientation scolaire et professionnelle



# SPORT CULTURE ARTS INTERNATIONAL

ÉTABLISSEMENT  
CATHOLIQUE  
D'ENSEIGNEMENT  
POITIERS

## Sport · Culture & Arts

Dans le cadre de sa politique éducative, Isaac de l'Étoile propose une ouverture aux Arts et à la Culture, au développement du Sport.

### Favoriser un accès à la culture pour tous

MAO (Musique Assistée par Ordinateur) au **collège** : éducation musicale dans une salle équipée.

**Culture professionnelle** : visites d'entreprises, accueil de professionnels, visites d'entreprises, conférences....

Plusieurs options artistiques sont proposées.

**Au lycée général**, pour faciliter l'accès aux arts : histoire des arts, théâtre, créations artistiques, patrimoine, filière en arts appliqués STD2A, séances au théâtre, au cinéma (films en VO), rencontres avec des acteurs, metteurs en scène, concerts....

**Dans les différents pôles**, des voyages à l'étranger ou en France pour découvrir d'autres cultures, pratiquer d'autres langues, visiter des musées, comprendre des moments d'histoire.

**En enseignement supérieur**, une aide financière permet aux étudiants d'assister à des manifestations culturelles (avec la carte culture).

**Accompagnements et activités culturelles, sportives et artistiques** sont proposées : atelier photo, bande dessinée, vidéo, radio, musique, créations manuelles, atelier couture en anglais, soirées cinéma, sorties théâtre ou cinéma, jeu d'échec, langage des signes, rugby, lutte, Zumba, hip hop, futsal...



1<sup>re</sup> ST2A à la Fondation Louis Vuitton



La soirée des talents



### Quartier Libre Lieux d'innovations

Un outil créateur de lien pour tous, jeunes comme adultes. Des espaces pour vivre ensemble avec nos diversités, dans la confiance et le respect.

Des activités : ateliers, animations, sorties, spectacles, concerts...

Un état d'esprit : encourager les jeunes à la responsabilité, à l'engagement et à l'autonomie, avec notamment les jeunes du BDE (Bureau Des Élèves) qui s'impliquent dans :

- L'élaboration d'ateliers (artistiques, créatifs, ludiques, etc.)
- L'organisation d'animations permanentes ou ponctuelles
- La gestion quotidienne du foyer et de son bar

Une équipe au quotidien pour : Accueillir, Écouter, Encourager, Gérer, Coordonner et Tisser.



Jeanne Sapin

## Favoriser l'accès au sport pour tous

### L'Éducation Physique et Sportive

- Des installations sur le site (2 gymnases, mur d'escalade, Dojo pour le judo...),
- Un projet pédagogique qui évolue pour permettre à chacun d'être pleinement acteur de sa construction physique.
- Des activités proposées variées pour permettre à chacun de développer ses compétences en fonction de ses propres ressources, de découvrir des sports...

**Activités :** accrosport, athlétisme, badminton, basket, course d'orientation, danse, rugby, handball, futsal, judo, lutte, musculation, natation, relaxation, tennis de table, volley, escalade, steps...

## Réussir un double projet

Isaac de l'Étoile valorise les talents des jeunes au-delà des diplômes scolaires (musicaux, artistiques, sportifs, ...)

L'établissement considère le jeune dans sa globalité. Nos élèves/étudiants se voient ainsi offrir la possibilité de s'épanouir dans un « double projet ».

Il est fait en sorte que – dans la mesure du possible – la formation diplômante dans laquelle ils sont engagés soit compatible avec une réussite artistique, musicale ou sportive à la hauteur de leur potentiel.

En début d'année, une rencontre de l'ensemble des acteurs (le jeune, sa famille, l'établissement, l'internat, l'entraîneur, sa fédération, ...) est mise en place afin de favoriser un emploi du temps qui rende possible la réussite sur les deux tableaux.

**Nos « horaires aménagés »** permettent à chaque jeune d'effectuer l'ensemble des enseignements obligatoires à la poursuite des études mais laisse aussi un temps d'entraînement souvent nécessaire à la **réussite du « double projet »**.

À l'inscription dans l'établissement, le jeune peut arriver avec son propre projet ou en « monter » un avec les partenaires de l'établissement. L'ensemble Isaac de l'Étoile a signé des **conventions** avec :

- La Ligue Poitou-Charentes de Tennis
- Le Centre de Formation du Poitiers Basket 86
- Le Centre Territorial Régional de la Ligue Poitou-Charentes de Judo
- Le CREPS Poitou-Charentes
- Le Stade Poitevin Triathlon
- L'École Française de Motos de Chauvigny
- Tennis Club Val Vert

Il est également **en partenariat** avec :

- Le Comité de la Vienne de Handball Féminin
- Le Club des Trois Cités section Foot Féminin
- La section Natation du Stade Poitevin

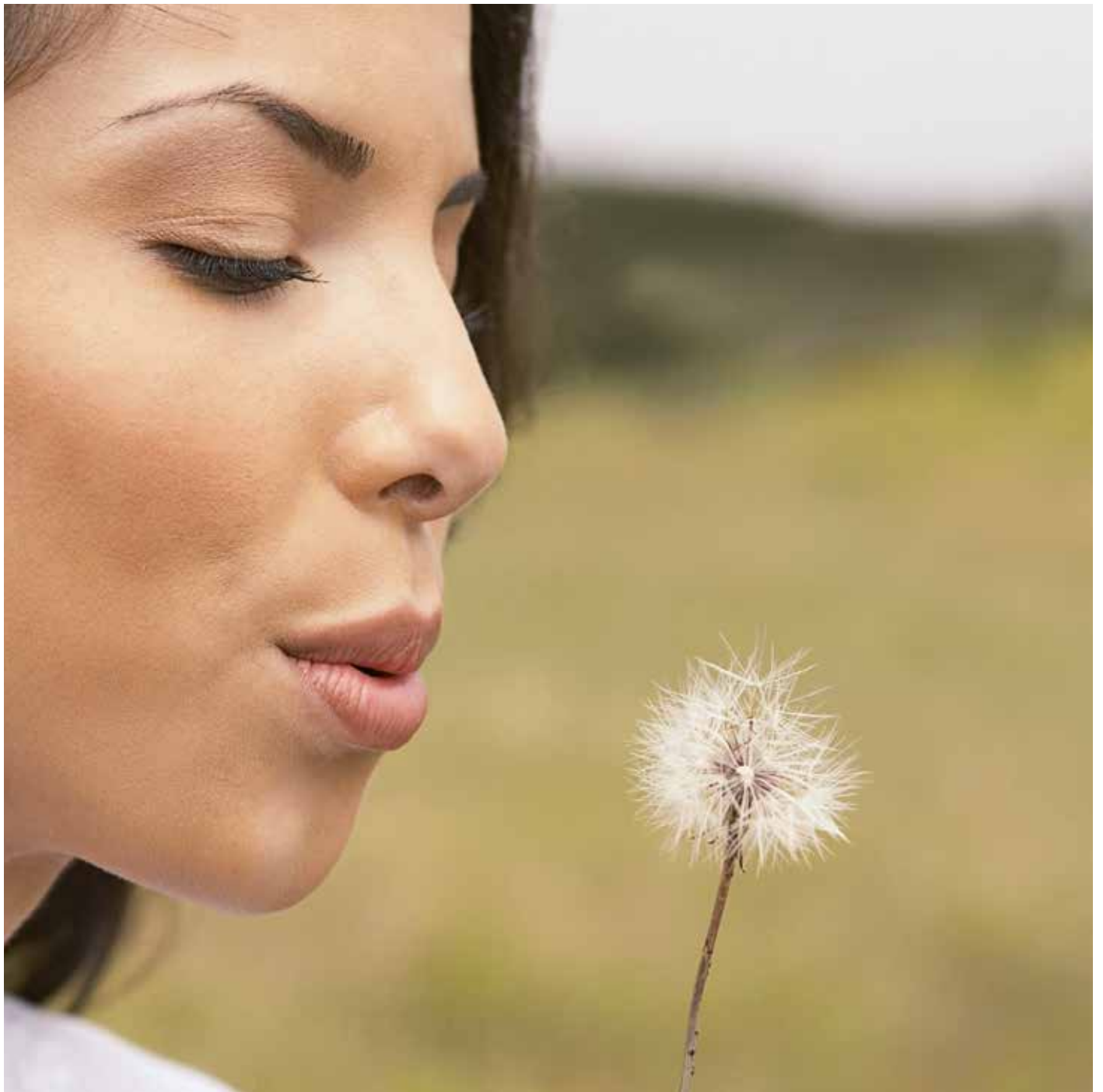
*Exprimer ses talents, s'engager, participer à des compétitions en UNSS et sport universitaire*

*Les U18 du PB86 portent les couleurs d'Isaac*



**Contact**

Alain Renoux : 06 32 88 79 51  
alain.renoux@ac-poitiers.fr





APEL ASSOCIATION DE PARENTS DE L'ENSEIGNEMENT LIBRE  
«ACCOMPAGNE L'AVENIR DE NOS ENFANTS»

## Présentation

- La plus importante association de parents d'élèves avec 840 000 familles
- Créée il y a plus de 80 ans
- Présente dans 6 500 établissements
- Des services concrets :  
le Magazine Famille & Éducation, le site Internet ([www.apel.asso.fr](http://www.apel.asso.fr)),  
la plate-forme téléphonique nationale (n° azul : 0 810 255 255)

## Missions principales

- Représenter les parents d'élèves
- Aider et soutenir financièrement les projets de classes (voyages, sorties sportives, pastorale...)
- Animer et participer à la vie de l'établissement
- Établir le lien entre les parents et l'établissement
- Être à l'écoute des parents
- Participer aux commissions d'appel et de recours

## Contacts

### Président Apel Isaac

Pierre BOIVIN : 06 27 96 49 27

### Vice-Présidente Pôle 6-5-4

Mélanie WEIBEL : 06 15 97 27 47

### Vice-Présidente

#### Pôles 3-2-1-Terminale

Magali GUIGNET : 06 15 97 27 47

### Vice-Présidente Pôle Lycée Pro Centre de formation - BTS

À pourvoir

## Exemples d'actions à Isaac de l'Étoile

- Accueil des parents et des élèves aux réunions de rentrée et lors des journées portes ouvertes
- Accueil des futurs 6<sup>e</sup>
- Mise en place de parents correspondants dans chaque classe
- Participation aux manifestations sportives et pédagogiques (cross, course d'orientation)
- Réalisation d'un questionnaire permettant à chaque parent et chaque élève d'exprimer leurs ressentis et leurs attentes
- Financement et remise des évangiles aux collégiens



*La Chapelle*

*Le dévoilement de la vierge  
du 9 septembre présidé  
par Mgr Wintzer*

*Pèlerinage des jeunes à Lourdes*



*La vierge d'Isaac de l'Étoile*

# La Pastorale

Dans le respect des convictions de chacun

## Se mettre à l'écoute

Nous avons les uns et les autres une expérience différente de la connaissance, de la foi, du doute ou de la non-foi. La raison d'être de l'action pastorale est de rechercher comment écouter chacun et comment le rejoindre là où il en est. Les acteurs de la Pastorale sont ceux qui font du lien et donne du sens.

## Témoigner de sa foi

Le chef d'établissement M. Philippe Misery et le prêtre référent sont missionnés par l'Archevêque de Poitiers pour porter cette dimension essentielle. La présence sur l'ensemble scolaire de deux adjoints en pastorale permet d'adapter les propositions à chaque âge avec l'aide bénévole de parents et de différents intervenants.

15

## Faire route ensemble

Nous proposons, dans le respect des convictions de chacun

- des modules de culture religieuse et de découverte des grandes religions
- des parcours d'initiation chrétienne préparant à recevoir les sacrements
- des temps liturgiques pour célébrer les grands événements de la vie de l'Église, de la vie de la communauté Isaac de l'Étoile et les étapes du cheminement chrétien des jeunes (baptême, communion, profession de foi, confirmation)
- un approfondissement de la foi pour ceux qui veulent aller plus loin
- des Temps Forts obligatoires de la 6<sup>e</sup> à la Terminale (de un après-midi à plusieurs jours sur le temps scolaire) : pour rencontrer des témoins et découvrir l'engagement chrétien dans les domaines du religieux, de la culture et de la solidarité
- des engagements en actes de solidarité : Noël solidaire pour les 6<sup>e</sup> - 5<sup>e</sup> - 4<sup>e</sup> (en lien avec un collectif d'associations caritatives), don de sang pour les jeunes adultes, collecte de la banque alimentaire, soutien financier de l'association Opération Orange au bénéfice des enfants du Soudan (avec visite de Sœur Sara qui a succédé à Sœur Emmanuelle)...
- participation à la pastorale des jeunes du diocèse (notamment aux rassemblements).

# Pôle 6<sup>e</sup>-5<sup>e</sup>-4<sup>e</sup>

## Mon collège

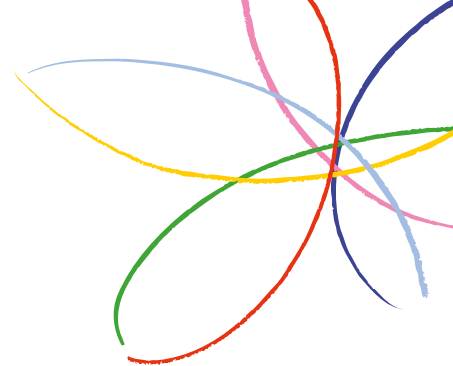
### Je construis mon parcours

- Accompagnement personnalisé
- Classes bilingues
- Option Scientifique
- Anglais +
- Latin
- Musique Assistée par Ordinateur (MAO)
- Brevet d'Initiation à l'Aéronautique (BIA)
- PSC1 (Premiers secours)





# Être accueilli et entouré



## J'aménage mon temps scolaire

- Atelier rhétorique
- Théâtre
- Club Europe
- Orientation...

## Je suis accompagné

- Aide et soutien / Renforcement
- Intelligences multiples
- Valeurs éducatives
- Solidarité
- Découverte du monde professionnel...



Jocelyne Bouvet : 05 49 30 32 56  
secretariat-654@isaac-etoile.fr



# Pôle 3<sup>e</sup>-2<sup>de</sup>

## Nos objectifs

- Faciliter le passage du collège à la 2<sup>de</sup>
- Harmoniser les pratiques éducatives et pédagogiques
- Construire progressivement son projet d'orientation
- Mener une double projet : scolaire et sportif, ou artistique

18

## Mon parcours individualisé dans un emploi du temps aménagé

	LUNDI	MARDI	MERCREDI	JEUDI	VENDREDI
8h15 à 9h05					
9h05 à 9h55					
9h55 à 10h15	Récréation	Récréation	Récréation	Récréation	Récréation
10h15 à 11h05					
11h05 à 11h55					
11h55 à 12h45					
12h45 à 13h35					
13h35 à 14h25					
14h25 à 15h15					
15h15 à 15h30	Récréation	Récréation	* Pause repas de 50 minutes à 1h40, suivent les options choisies	Récréation	Récréation
15h30 à 16h20					
16h25 à 17h10					

■ Cours jusqu'à 15h15 au plus tard

■ Fin d'après-midi consacrée aux accompagnements, aux options et activités de Pôle

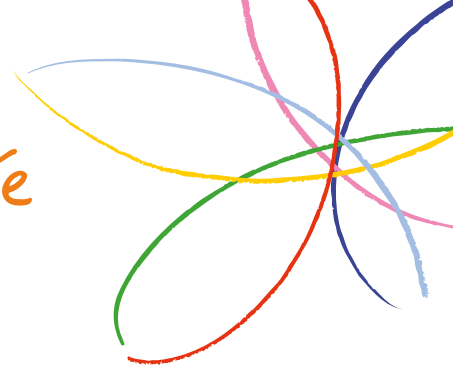
- L'élève construit son parcours en fonction de ses besoins autour des activités scolaires (soutiens, approfondissements), sportives, culturelles, pastorales, artistiques, multimédias...  
→ Inscription par internet

**Suivi et proximité** : relations avec les familles (deux rencontres par an avec les professeurs), suivi des résultats et absences sur Internet, relation privilégiée avec un responsable éducatif, un accueil secrétariat.



# Sortir du Collège et entrer au Lycée

## Un pôle d'orientation



### Nos moyens

- **Accompagnement de 2 h à 6 h dans un emploi du temps aménagé** : des activités de soutien et d'approfondissement, activités d'ouverture religieuse, sportive, culturelle
- **Langues et ouverture européenne** : Allemand, Anglais, Espagnol, Italien, Chinois LV3
  - Section Européenne Anglais en 2<sup>de</sup>
  - Enseignement bilangue 3<sup>e</sup> et 2<sup>de</sup> (2 LV1)
  - Latin (3<sup>e</sup> et 2<sup>de</sup>), Grec (2<sup>de</sup>)
- **Évaluation par compétences**
  - 3<sup>e</sup> : socle commun pour le brevet
  - 2<sup>de</sup> : enseignements d'exploration et enseignements disciplinaires
- **Orientation** (forum des métiers, accompagnement personnalisé, entretien...)
- **Accueil des sportifs de haut niveau** et des jeunes artistes (emploi du temps adapté, 1 référent éducatif responsable du suivi des sportifs)
- **Préparation au Brevet d'Initiation Aéronautique**

### Notre enseignement

**En 3<sup>e</sup>, matière socle commun, latin, soutien et activités après les cours**

**En 2<sup>de</sup>, des enseignements d'exploration pour tester ses choix**

- **1 obligatoire dans une matière économique**  
Sciences Économiques et Sociales, ou Principes Fondamentaux de l'Économie et de la Gestion
- **1 au choix parmi les suivants**
  - Littérature et Sciences humaines : Littérature et Société, Enseignement dans une matière économique
  - Enseignement scientifique : Méthodes et Pratiques Scientifiques, Sciences de l'Ingénieur
  - Langues : Chinois, Latin, Italien
  - Enseignement artistique : Création et Culture Design, Créations et Activités Artistiques Patrimoines
- **Options facultives** : Latin, Grec, Théâtre, Histoire des Arts, Italien, Chinois, section européenne anglais

19



**Contact**

Aurore Chouville : 05 49 30 32 50  
secretariat-32@isaac-etoile.fr



# Pôle 1<sup>re</sup>-Terminale

## Nos objectifs

- **Se projeter et construire** son projet post bac (accompagnement à l'orientation, 1 référent orientation au CDI, partenariat avec le CIO, forum des formations...)
- **Se préparer à l'examen** (entraînement épreuves examen, parcours personnalisé avec accompagnements divers...)
- **S'engager pour construire** son projet personnalisé (activités d'ouverture culturelle, spirituelle, humanitaire et sportive, section Européenne)

## Nos moyens

- Accueil dans un pôle "cycle terminal" du Lycée
  - Jusqu'à 15h15 : cours
  - À partir de 15h30 : TPE, options, accompagnements divers (devoirs sur table...)  
→ Inscription par internet
- Des entraînements aux examens : examens blancs, un devoir sur table chaque semaine
- Des passerelles entre les séries, au long du parcours en 2 ans
- Préparation à l'entrée dans l'enseignement supérieur (partenariat CIO, entretiens orientation, devoirs en amphi, forum des formations et des études supérieures...)

20

### Suivi et proximité :

relations avec les familles (deux rencontres par an avec les professeurs), suivi des résultats et absences sur Internet, relation privilégiée avec un responsable éducatif, un accueil secrétariat.

TP Sciences



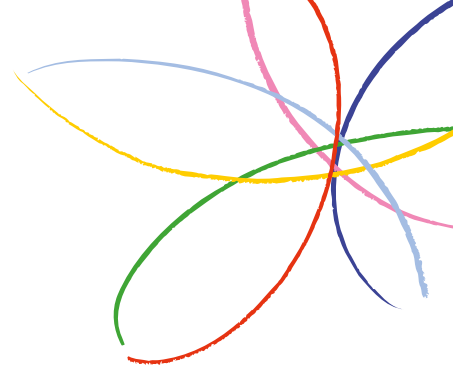
	LUNDI	MARDI	MERCREDI	JEUDI	VENDREDI
8h15 à 9h05					
9h05 à 9h55					
9h55 à 10h15	Récréation	Récréation	Récréation	Récréation	Récréation
10h15 à 11h05					
11h05 à 11h55					
11h55 à 12h45					
12h45 à 13h35					
13h35 à 14h25					
14h25 à 15h15					
15h15 à 15h30	Récréation	Récréation	Récréation	Récréation	Récréation
15h30 à 16h20					
16h25 à 17h10					

\* Pause repas de 50 minutes à 1h40, suivant les options choisies

**Mon parcours individualisé dans un emploi du temps aménagé**

# Se préparer au bac et aux études supérieures

Séries : L, ES, S options SVT ou SI  
STD2A (depuis septembre 2015)



## Notre enseignement

### Séries en voie générale

- Des enseignements communs en 1<sup>re</sup>/Terminale
- LV enseignées : Allemand, Anglais, Espagnol, Italien et Chinois. LV3 langues de l'antiquité (Latin et Grec)
- options obligatoires et spécialités liées à la série (cf. site Isaac Pôle 1<sup>re</sup>/Terminale sur [www.isaac-etoile.fr](http://www.isaac-etoile.fr))
- des options facultatives proposées dans toutes les séries (Théâtre, Latin, Grec, Histoire des Arts, Italien, Chinois)
- Section Européenne en Anglais, Histoire-Géographie avec des échanges dans différents pays

Les 3 séries préparent aux études supérieures (Université, CPGE, Écoles supérieures, IUT, BTS...).

### ES - Série Économique et Sociale

Série basée sur les sciences économiques, sociales humaines et politiques, les mathématiques pour se préparer aux études en sciences humaines

### L - Série Littéraire

Série axée sur les lettres, les sciences humaines et les langues (LV1, 2, 3), complétée par un enseignement artistique avec l'histoire des arts et le théâtre

### S - Série Scientifique avec options Sciences de la Vie et de la Terre (SVT) ou Sciences de l'Ingénieur (SI)

Permet la poursuite d'études dans différents domaines scientifiques, enseignement basé sur l'expérimentation en TP

### Série en voie technologique

#### STD2A - Sciences et Technologies du design et des arts appliqués

(Option facultative possible : histoire des arts)

Une filière destinée aux élèves avec un projet artistique. (BTS design d'espace, design d'objets, design graphique...)

21

2 heures d'accompagnement dans la réforme de 2h à 6h à Isaac dans les domaines scolaire et parascolaire.

### Domaine scolaire

- option facultative
- approfondissement
- soutien
- aide méthodologique
- études guidées

### Domaine para-scolaire

- propositions pastorales
- activités culturelles
- activités artistiques
- activités sportives



Arts appliqués



STD2A / Théâtre

 **Contact**

Nadine Lambert : 05 49 60 28 00  
[secretariat-lg@isaac-etoile.fr](mailto:secretariat-lg@isaac-etoile.fr)



# Pôle Lycée professionnel

Lycée des Métiers de la Maintenance, du Transport et de la logistique

## Nos formations

### Accompagnement

- Ulis Lycée

### Orientation

- 3<sup>e</sup> Prépa-Pro

### Métiers du Transport

- Bac Professionnel 3 ans Transport

### Métiers de la Logistique

- Bac Professionnel 3 ans Logistique

### Métiers de la Conduite Routière

- CAP Conducteur routier marchandises 1 an - post Niveau V (CRM)
- CAP Conducteur routier marchandises 2 ans (CRM)
- Bac Professionnel 3 ans Conduite dans le Transport Routier Marchandises (CTRM)

### Métiers de la Maintenance et Production Industrielle

- Bac Professionnel 3 ans Maintenance des Équipements Industriels (MEI)
- Bac Professionnel 3 ans Pilote de Ligne de Production (PLP)

### Métiers de la Maintenance Automobile

- Bac Professionnel 3 ans Maintenance des Véhicules option Voitures Particulières (MVVP)
- FCIL (post bac) : conseiller commercial véhicule électrique / hybride

### Métiers de la Maintenance Camions

- Bac Professionnel 3 ans Maintenance des Véhicules option Véhicules Transport Routier (MVVTR)

### Métiers de la Maintenance des Engins de Travaux Publics

- Bac Professionnel 3 ans Maintenance des Matériels de TP et Manutention (option B) - 3<sup>e</sup> année en apprentissage (MTPM)

22



# Une passion, un métier!

En route vers le monde de l'entreprise



## Nos moyens

**Des ateliers récents et très équipés sans équivalent dans la Région Poitou-Charentes**

- 8 342 m<sup>2</sup> d'ateliers pour l'ensemble des formations
- 4 Pistes pour la conduite
- Simulateur de conduite poids lourds et automobiles
- Bancs de puissance moteur et à la roue (double rouleaux)
- Bancs de freinage : Auto + Poids Lourds
- Appareils de diagnostic : PSA, Renault, Multi-marques
- 2 stations de climatisation neuves : Valéo et Facom
- Ligne de production supervisée de 9 machines et équipement Ascenseurs complet (maintenance industrielle)
- 4 véhicules auto-école pour chaque catégorie de permis B - C - CE
- Logiciels et matériels de gestion des stocks
- Entrepôt avec zone équipée pour stockage grande hauteur

## Des partenariats

### Exclusifs

dispositif d'adaptation à l'emploi Peugeot-Citroën avec une formation complémentaire dans le Bac Pro maintenance automobile spécifique à la marque

### Multiples

L'ensemble des entreprises partenaires à toutes nos actions de formations intégrant toutes marques

## Team Le Porteau

- Une écurie de course Formule Renault
- Des élèves impliqués dans la préparation et sur les circuits



23



## Contact

Monique Renoux : 05 49 50 34 02  
secretariat-lp@isaac-etoile.fr



# Pôle Enseignement supérieur

## Le BTS

**Faire le choix du Brevet de Technicien Supérieur, c'est :**

- Opter pour une formation diplômante en 2 ans, comme le DUT, pour devenir un professionnel efficace et reconnu (1 an dans certains cas)
- S'ouvrir une multitude de poursuite d'études dont les licences professionnelles
- Accéder à une formation équilibrée entre théorie et pratique (10 à 14 semaines de stage en entreprise réparties sur les 2 ans)

**Être étudiant à Isaac de l'Étoile, c'est aussi**

- Adhérer et participer à la vie d'une association étudiante qui soutiendra vos projets (4L trophy, ...)
- Pouvoir participer aux compétitions sportives universitaires via le SUAPS (Service Universitaire des Activités Physiques et Sportives)
- Pouvoir s'engager dans l'aide humanitaire via l'association ALFAH 86
- Participer à des activités de pôles variés le jeudi après-midi (soutien matière, théâtre, photo, brevet initiation aéronautique, découverte Poitiers, initiation chinois...)

24



*Soirée de fin d'année organisée par l'association étudiante (AEPIE)*



# Des BTS pour des métiers et des licences pros



## Nos métiers

### Métiers du tourisme

- BTS Tourisme (en 1 ou 2 ans)

### Métiers du commerce

- BTS Commerce International

### Métiers du transport

- BTS Transport et Prestations Logistiques (en 1 ou 2 ans)

### Métiers du génie industriel

- BTS Après-Vente Automobile (option Véhicule Industriel)
- BTS Moteurs à Combustion Interne

## Des licences professionnelles en 1 an après le BTS

- Management des Échanges Internationaux en partenariat avec l'Université de Poitiers
- Technologies Avancées Appliquées aux Véhicules en partenariat avec l'Université de Poitiers
- Tourisme en alternance en partenariat avec le Cnam



Stages à l'étranger : Le pôle adhère aux programmes européens Erasmus et Netinvet afin de faciliter la mobilité des étudiants (bourses).



25

## Contact

Estelle Guery: 05 49 30 32 60  
secretariat-bts@isaac-etoile.fr



## Témoignages

*« Le Centre m'a aidé à trouver une entreprise d'accueil dans ma région d'origine »*

*« Ma formation est gratuite et je touche une rémunération »*

*« Je suis mis(e) en confiance par la qualité du suivi des formateurs et du tuteur de mon entreprise »*

*« Mes formateurs sont issus du monde de l'entreprise »*

*« On est en petits groupes et encadrés par un formateur référent »*

*« Nous travaillons dans des ateliers neufs équipés des dernières technologies »*

*« Nous sommes logés à l'hôtel sur le site du Futuroscope »*

*« Mon diplôme est reconnu et j'ai toute chance de décrocher un CDI à l'issue de la formation »*

### Bac professionnel

- Maintenance des Véhicules de transports routiers (CA)
- Maintenance des Matériels de Travaux Publics et de Manutention (CA en Terminale)  
Seconde et première au Lycée Professionnel en temps plein

### BTS

- Maintenance et Après-Vente des Engins de Travaux Publics et de Manutention (CA)
- Maintenance des systèmes (CP)



# L'alternance

Une formation, un métier



## Licence Professionnelle

- Tourisme : Chef de projet et créateur d'entreprise touristique en partenariat avec le Cnam (CA)



## Certificat de Qualification Professionnelle

- Opérateur Spécialiste Maintenance Pneumatique Véhicules Industriels (Pré Bac - CP)
- Technicien expert Après-Vente Véhicules Utilitaires et Industriels (Post Bac - CP)
- Technicien de Maintenance des Matériels de Manutention (Post Bac - CP. Partenariat MANITOU / TOYOTA / FENWICK...)
- Technicien de Maintenance des Matériels de Travaux Publics (Post Bac - CP. Partenariat JCB / LIEBHERR / LOXAM...)

CA : Contrat d'Apprentissage

CP : Contrat de Professionnalisation



## Formation continue

Des actions « sur mesure » pour des salariés d'entreprises dans les secteurs du poids lourd, des matériels de travaux publics ou des matériels de manutention, en France et à l'étranger.



 **Contact**

Christine Monnereau : 05 49 50 34 12  
admin-cf@isaac-etoile.fr



# SPORT CULTURE ARTS INTERNATIONAL

ÉTABLISSEMENT  
CATHOLIQUE  
D'ENSEIGNEMENT  
POTIERS

## L'international

L'Ensemble Scolaire Isaac de l'Étoile est engagé dans une ouverture vers l'étranger et plus particulièrement vers les pays de l'Union Européenne. Suivant les niveaux et les années nous proposons :

### Enseignement / Formation

- Choisir parmi 5 langues vivantes : Anglais, Allemand, Espagnol, Italien, Chinois.  
L'initiation au Japonais /Chinois / russe / arabe dans le cadre des activités de pôle.
- **Préparer des certifications :**
  - le TOEIC (le test d'anglais TOEIC® Listening and Reading est la référence de l'évaluation des compétences de compréhension écrite et orale en anglais).
  - le Bulat.
  - les certifications en anglais (Cambridge) et allemand en seconde générale européenne.
- **Intégrer des sections spécifiques :**
  - Des sections européennes au lycée général : anglais et histoire/géographie en premières et terminales.
  - Des sections européennes « espagnol » au lycée professionnel.
  - Cours d'anglais renforcé au collège.Des sections Bi-langues au collège et en seconde : deux langues vivantes 1.
- **Rejoindre nos Clubs :**
  - Europe au collègue
  - Chine en BTS



Voyage à Prague - 1<sup>er</sup> L



Voyage en Chine



## Partenariat & Programmes

- Accueillir un **assistant espagnol** avec le programme Eurodyssée de la région.
- Favoriser la mobilité

### Le programme Erasmus + :

- Des stages de 2 mois en entreprise à l'étranger permettent aux étudiants de se confronter aux langues étrangères, de rencontrer et échanger avec d'autres citoyens européens. Certains étudiants peuvent bénéficier de bourses.
- **Le programme NETINVET** facilite la mobilité des étudiants européens en commerce international et transport logistique.
  - **L'accueil et l'échange d'élèves/étudiants à l'étranger** par le biais d'associations (possibilité de faire le bac en 4 ans dont 1 an à l'étranger avec hébergement en famille d'accueil).
  - **Des formations pour « des salariés d'entreprises »** à l'étranger par le biais du centre de formation.



## Voyages / échanges

- **Des voyages linguistiques et culturels** préparés en cours de langues vivantes dans le cadre des accompagnements (Italie, Allemagne,...).
- **Des échanges** avec la Pologne, l'Allemagne, la Hongrie permettent d'établir et de maintenir des liens avec des jeunes d'un autre pays.

*La possibilité de participer au 4L Trophy (Rallye Raid étudiant à vocation humanitaire au Maroc).*



# L'hébergement

## SUR SITE

### Objectifs

- L'objectif essentiel de l'internat est la recherche de bonnes conditions de travail personnel pour une meilleure réussite scolaire dans un cadre de vie propice à l'épanouissement de chacun.
- La vie à l'internat doit s'envisager dans un climat de travail, de confiance, de respect et de responsabilité.
- L'internat est un espace privilégié pour apprendre et pour vivre ensemble. C'est un lieu qui permet de se connaître, de se rencontrer, de se comprendre et de construire ensemble un savoir et un vécu partagés, grâce à la richesse et à la différence de chacun, jeune comme adulte.

### Présentation

- L'internat accueille garçons et filles de la 6<sup>e</sup> à la Terminale.
- Le nouveau bâtiment se compose de 95 chambres dont 9 accessibles aux personnes à mobilité réduite. Les chambres sont réparties sur 3 niveaux, avec à chaque niveau, une partie réservée aux jeunes du Pôle 6<sup>e</sup>-5<sup>e</sup>-4<sup>e</sup>.
- Les chambres, d'environ 30 m<sup>2</sup>, se composent de 4 lits avec bureaux (avec accès Internet), armoires, salle de bain et toilettes séparées.
- À chaque niveau, les internes disposent d'un salon et d'un foyer avec tisanerie.

## HORS SITE

La Maison des Futurs Majeurs (MFM)



### Objectifs

- La MFM souhaite développer un état d'esprit familial. Cela nécessite la mise en place d'un cadre, d'un fonctionnement et d'une gestion du quotidien qui se veulent proches de ceux de la maison.
- Chaque situation favorise la rencontre entre le jeune et l'équipe éducative.
- Enfin, la MFM facilite et met en avant la prise d'initiatives et de responsabilités de nos jeunes.

### Présentation

- La MFM est un hébergement externalisé situé à 10 mn de l'Ensemble Scolaire Isaac de l'Étoile sur la commune de CHASSENEUIL, face au Futuroscope, dans l'Hôtel B&B 3, situé avenue des Temps Modernes.
- Public visé : Premières, Terminales du Pôle Lycée Professionnel, nouveaux arrivants de Premières et de Terminales du Pôle Lycée Général, BTS, mineurs du Centre de Formation.
- La MFM y accueille des filles comme des garçons.
- Les jeunes sont hébergés dans des chambres de 2 ou de 4 personnes avec mezzanine.

### Hébergement pour les Pôles Centre de Formation et Enseignement Supérieur

- Un hébergement hôtelier pour les jeunes majeurs du Pôle Centre de Formation (hôtel B&B de Chasseneuil-du-Poitou)
- Logiparc aide les étudiants du Pôle Supérieur à trouver un logement à loyer modéré



## Contact

Vincent Perlade : 06 32 88 83 17  
hebergement@isaac-etoile.fr

\* Plus d'infos sur le site : [www.isaac-etoile.fr](http://www.isaac-etoile.fr), rubrique "vivre à Isaac"



# La restauration

## 2 Selfs

Chaque midi, plusieurs choix possibles pour un repas complet à 5 composantes (une entrée, un plat principal accompagné de légumes cuits et/ou féculents, un produit laitier et un dessert)

### Self collègue

- une ambiance colorée et une signalétique claire et originale
- un self en îlots pour plus de rapidité
- un buffet de hors d'œuvre pour composer soi-même son entrée
- une présentation en verrines 2 fois par semaine
- une fontaine à lait

### Self lycée

- un lieu de restauration contemporain, lumineux et chaleureux
- des mange-debout
- des espaces plus intimes et confortables pour plus de convivialité



## Pour les internes

Une offre personnalisée de restauration et de service qui accompagne les internes sur les 4 temps forts de leur vie à l'internat : les repas, les loisirs, l'étude et le repos

- un petit-déjeuner équilibré et complet : en libre service, avec 5 composantes et des variantes chaque semaine
- un goûter différent chaque jour : en libre service avec des variantes chaque jour
- un dîner rythmé et varié chaque soir : en buffet et en libre service, l'interne est acteur de son repas avec 5 composantes et le construit autour de plats familiaux uniques
- des concepts innovants avec l'Atelier Cuisine (des cours pour se régaler), la Tisanerie...

31

## 2 Cafétéria

Une carte variée avec des formules-repas équilibrées dans un espace convivial

- une offre complète : salades composées, sandwiches, paninis, chips, desserts, boissons
- des boissons chaudes et froides facilement transportables
- une formule complète pour les demi-pensionnaires et différentes formules proposées pour les externes



 **Contact**

Vincent Perlade : 06 32 88 83 17  
hebergement@isaac-etoile.fr

\* Plus d'infos sur le site : [www.isaac-etoile.fr](http://www.isaac-etoile.fr), rubrique "vivre à Isaac"

# Infos pratiques

## Tarifs

Une contribution financière est demandée aux familles. Elle complète les subventions et les aides versées par l'État et les collectivités territoriales.

L'ensemble scolaire Isaac de l'Étoile a la volonté d'accueillir tous les jeunes qui souhaitent vivre notre projet éducatif, pédagogique et catholique. Nous proposons des contributions différentes suivant les revenus des familles et des aides complémentaires peuvent être attribuées en fonction des situations.

L'établissement est habilité à recevoir **les élèves boursiers**.

À titre indicatif, en fonction des Pôles, de la prestation et des revenus des familles, voici les tarifs moyens mensuels sur 10 mois pour l'année scolaire 2015-2016 :

- contribution des familles : à partir de 53 € par mois suivant les revenus (le tarif moyen est de 85 €)
- demi-pension : 85 € pour 4 repas par semaine, 105 € pour 5 repas par semaine.
- internat (hébergement + restauration) : 313 € pour le pôle 6/5/4, 362 € pour le pôle BTS, 350 € (à titre indicatif) pour les autres pôles.

## Livres scolaires

- Collège : prêt des livres par l'établissement
- Le Pôle 3<sup>e</sup> - 2<sup>de</sup> (uniquement les 2<sup>des</sup>) et le Pôle 1<sup>re</sup> - Terminale adhèrent à l'association ARBS (Association Rotarienne des Bibliothèques Scolaires). Cette association a été créée en 1965 pour alléger la charge des familles.

L'association acquiert les manuels scolaires et met à la disposition des élèves la collection complète des livres choisis par les enseignants, au sein de l'établissement.

## Les familles

- remettent les chèques livres fournis par la Région (à réserver sur leur site Internet)
- payent une contribution annuelle forfaitaire
- restituent les manuels en fin d'année

Chaque famille est libre d'adhérer ou non (adhésion sur Internet).

## Taxes d'apprentissage

L'ensemble Isaac de l'Étoile est habilité à recevoir la taxe d'apprentissage. De nombreuses entreprises nous font déjà confiance et nous donnent ainsi les moyens d'améliorer et de renouveler nos équipements professionnels.

Elle permet également d'assurer pour partie le fonctionnement de la section d'apprentissage.

Si vous souhaitez vous aussi nous apporter votre aide, vous pouvez nous verser tout ou partie de votre taxe.

## Contact

Jean-Philippe Lagneaux  
06 34 33 68 29  
t-a@isaac-etoile.fr

## Remerciements

Philippe Misery et toute son équipe remercient vivement l'ensemble des annonceurs, dont le soutien a permis l'élaboration de cette plaquette.

